



Gruss aus Amstetten am 9/4 1900

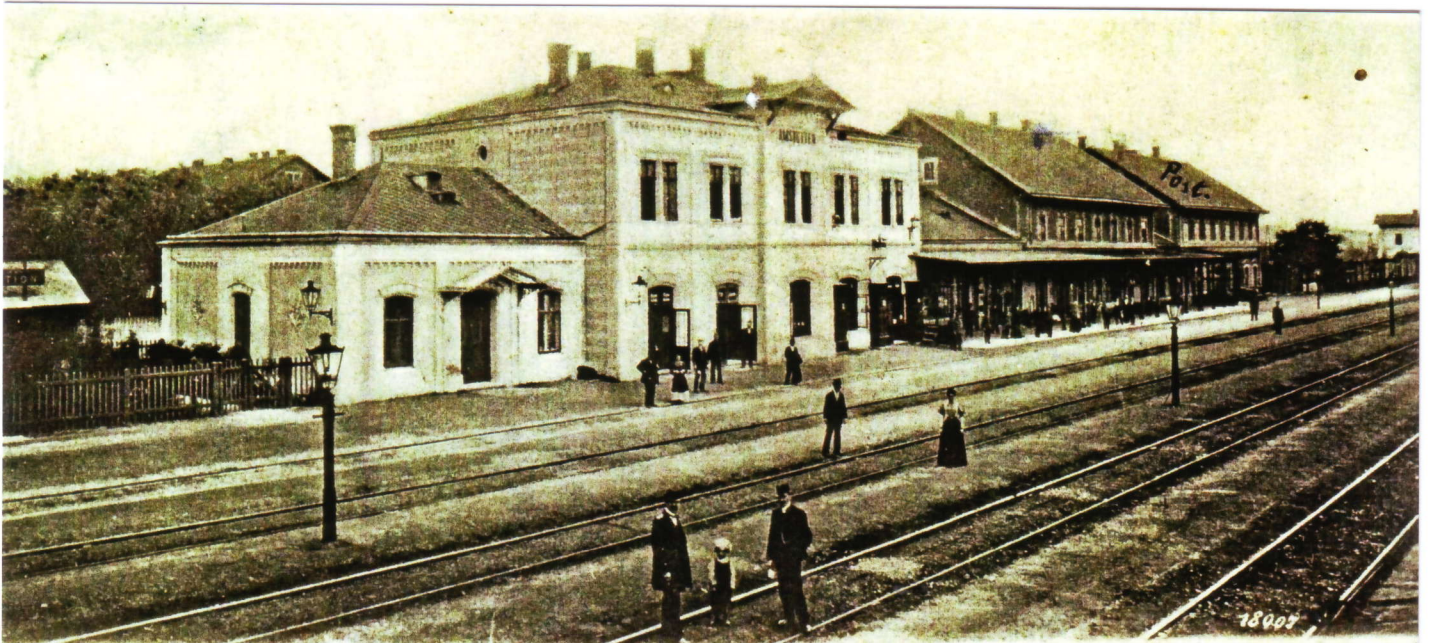
Bahnhof

*Lieber Herr
ich komme Mittwoch
frühe*

3813 Verlag von Regel & Krug, Leipzig. Vertr. Hans Nachbarzauer, Wien 181

o.: Ansicht des Bahnhofes um 1900 in Richtung Westen. Rechts im Bild sieht man das Gebäude des am 20. Okt. 1873 errichteten „Bahnhofpostamt“.

u.: Ansicht des Bahnhofes in Richtung Nordosten, ebenfalls um 1900. Die Bahnsteige waren noch nicht befestigt und es gab nur eine wenig wirksame Beleuchtung.



Bahnhof

Meine liebste Marie und Kinder!

Amstetten

26/2 901

*Leute ist hier verdammt feistlichbrannt, wo halt ich halt bei der frischen offene fette; der
Lippen ist nicht richtig pfund, und im Befahrer ist 8° Wärme; werde die meiste der Arbeit
Pfunde, die ungeschmackvoll brüchig fahr ich nach mich - fette halt die Spezialität in fahre
Lippen ist nicht, die nicht an der, die nicht an der, die nicht an der, die nicht an der
Lippen ist nicht.*